

Conforme alla EN 1504-2

# GRAUTEK RASANTE

**RASANTE CEMENTIZIO PREMISCELATO PER RASATURE A  
SPESSORI VARIABILI DA 1 A 4 mm SU CALCESTRUZZO**

## DESCRIZIONE

GRAUTEK RASANTE è un prodotto monocomponente a base di leganti speciali, quarzi purissimi opportunamente selezionati e additivi specifici per una facile messa in opera.

Adatto per la rasatura e finitura superficiale di intonaci interni ed esterni con ottimo effetto estetico.

## CARATTERISTICHE

La formulazione di GRAUTEK RASANTE pronto all'uso permette una maggiore lavorabilità dell'impasto, un'elevata adesione al supporto, elevato potere adesivo ed elevata scorrevolezza durante le fasi di stesura, nonché ottime caratteristiche di permeabilità al vapore.

GRAUTEK RASANTE risponde ai principi della EN 1504-9 (*"Prodotti e sistemi per la protezione e riparazione delle strutture in calcestruzzo: definizioni, requisiti, controllo di qualità e valutazione della conformità. Principi generali per l'uso di prodotti e sistemi"*) e ai requisiti dettati dalla EN 1504-2 : rivestimento C per il controllo dell'umidità – principio MC – e rivestimento C per l'aumento della resistività mediante limitazione del contenuto di umidità – principio IR -.

## CAMPI APPLICAZIONE

GRAUTEK RASANTE trova le sue principali applicazioni per la rasatura e finitura a civile di tutti i tipi di calcestruzzi e murature:

- da risanare, soggetti ad infiltrazioni d'umidità;
- regolarizzazione di parti prima della verniciatura
- lisciatura di pareti prima della posa di piastrelle

Il prodotto può essere applicato a mano o a spruzzo anche in verticale con spessori da 1 a 4 mm massimo.

### Non utilizzare il prodotto su:

su sottofondi che presentano acqua stagnante  
superfici flessibili,  
cartongesso, intonaci e gesso,  
pareti verniciate, pareti di legno,  
cemento-amianto,

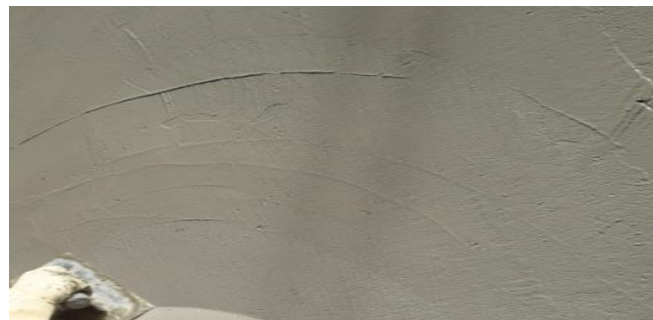
## PREPARAZIONE

### DEL SUPPORTO

Rendere il supporto sano, pulito, compatto, senza parti friabili e oleose, mediante sabbiatura o idrolavaggio, così da permettere la perfetta adesione del prodotto.

## APPLICAZIONE

GRAUTEK RASANTE mescolato con acqua genera una malta fluida, applicabile a spruzzo o a spatola, dopo avere saturato con acqua la superficie.



Mescolare con trapano a frusta a basso numero di giri un sacco da 25 kg con:

- 5-6 lt di acqua pulita (per una malta di consistenza spatolabile);
- 7-8 lt di acqua pulita (per una malta applicabile a spruzzo o a pennello).

Mescolare fino a completa omogeneità dell'impasto in assenza di grumi.

Non diluire con una quantità di acqua superiore a quella descritta. Non usare il prodotto se il sacco era già aperto o danneggiato.

E' molto importante la stagionatura umida, quindi durante la fase d'indurimento è bene nebulizzare acqua o utilizzare il nostro antievaporante TEKNAPUR 31, soprattutto se il prodotto è applicato in ambienti ventilati o soleggiati.

Il supporto può essere carteggiato anche dopo 24 h.

## CONSUMO

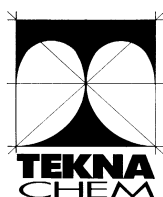
Indicativamente 1,5-2 kg/m<sup>2</sup> per mm di spessore, in funzione della porosità e dello stato del supporto.

## STOCCAGGIO E CONSERVAZIONE

GRAUTEK RASANTE nell'imballo originale e correttamente stoccato al coperto in luogo asciutto, conserva le sue caratteristiche per un anno a temperature comprese tra +5°C e +35°C.

L'umidità eventualmente adsorbita da parte del prodotto pregiudica l'efficacia del prodotto: si consiglia pertanto di non utilizzare il prodotto se sacco aperto o rotto.

**PRODOTTO AD USO PROFESSIONALE**

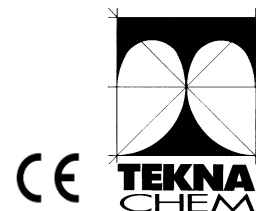


**TEKNA CHEM** S.p.A.

Stabilimento: Renate (MB) 20838  
Via Sirtori, Zona Industriale  
Tel. +39 0362.91.83.11 Fax: +39 0362.91.93.96  
E-mail: info@teknachem.it

*Le informazioni contenute nella presente scheda tecnica, pur rappresentando lo stadio più avanzato di conoscenza, non esimono l'utilizzatore dall'esecuzione di accurate prove preliminari nelle proprie condizioni di impiego e di esercizio. Si declina pertanto ogni responsabilità per l'utilizzo improprio del prodotto.*

SCHEDA TECNICA  
TECHNICAL DATA SHEET



Conforme alla EN 1504-2

**PROPRIETA' FISICHE**

Stato fisico	polvere
Colore	grigio
Distribuzione granulometrica	0-500 µm
Densità in mucchio	1,32 ± 0,03 kg/dm <sup>3</sup>
Massa volumica della malta:	1,74 ± 0,03 kg/dm <sup>3</sup>
pH	≥ 12
Spessore minimo :	≥ 1 mm
Spessore massimo:	≤ 4 mm
Spessore massimo per strato:	ca. 2 mm
Temperatura di applicazione:	+5°C a +35°C

**CONFEZIONI**

Sacchi 25 kg

**AVVERTENZE/PRECAUZIONI**

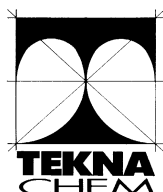
Utilizzare indumenti protettivi completi.

Si asporta comunque facilmente con acqua e sapone da ogni superficie.

In caso di perdita accidentale va raccolto allo stato secco e smaltito in discarica autorizzata.

**PRESTAZIONI FINALI**

CARATTERISTICA PRESTAZIONALE	METODO DI PROVA	REQUISITI Rivestimento (C) principi MC e IR	PRESTAZIONI PRODOTTO
Resistenza alla Compressione	EN 12190	Non richiesto	6 MPa
Contenuto ioni cloruro	EN 1015-7	≤ 0,05 %	0,02 %
Adesione al supporto	EN 1542	≥ 2,0 MPa	>2,20
Permeabilità al vapore acqueo	EN ISO 7783-1	Classe I S <sub>o</sub> < 5	S <sub>o</sub> < 5
Compatibilità temporali Gelo-Disgelo	EN 13687-1	Forza di legame dopo 50 cicli ≥ 2,0 MPa	> 2,10
Reazione al fuoco	Euroclasse	Classe dichiarata dal produttore	A1



TEKNA CHEM S.p.A.

Stabilimento: Renate (MB) 20838  
Via Sirtori, Zona Industriale  
Tel. +39 0362.91.83.11 Fax: +39 0362.91.93.96  
E-mail: info@teknachem.it

*Le informazioni contenute nella presente scheda tecnica, pur rappresentando lo stadio più avanzato di conoscenza, non esimono l'utilizzatore dall'esecuzione di accurate prove preliminari nelle proprie condizioni di impiego e di esercizio. Si declina pertanto ogni responsabilità per l'utilizzo improprio del prodotto.*