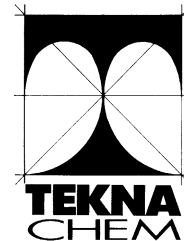




SCHEDA TECNICA
TECHNICAL DATA SHEET



TEKCLEAN WALL

PROTEZIONE PERMANENTE DEI GRAFFITI PER MATERIALI DA COSTRUZIONE MINERALI POROSI

DESCRIZIONE

TEKCLEAN WALL è un sistema silanico acquoso che protegge le superfici del materiale da costruzione minerale poroso dai graffiti.

È praticamente esente da componenti organici volatili (VOC). TEKCLEAN WALL fornisce una protezione resistente alle intemperie, ed è permeabile al vapore acqueo.

CARATTERISTICHE

TEKCLEAN WALL può essere usato come un repellente per graffiti su materiali da costruzione minerali come:

- Calcestruzzo
- Mattoni / clinker
- Arenaria
- Sabbia calcarea
- Stucco a base minerale (con limiti)
- Marmo e granito

Non è consigliabile applicare TEKCLEAN WALL su superfici verniciate e su intonaco.

TEKCLEAN WALL:

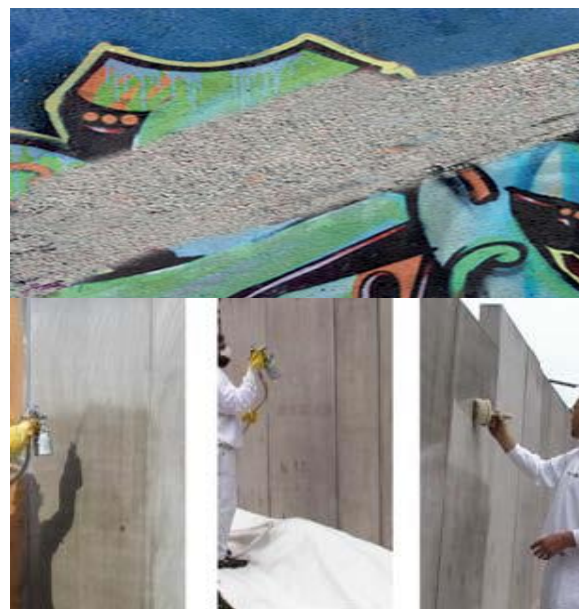
- protegge dai graffiti
- respinge acqua, olio e vernici a base di solvente su materiali da costruzione minerali porosi
- rende il substrato idro e oleo-fobico
- fornisce una protezione permanente: anche dopo ripetute pulizie non è richiesta la ri-applicazione

APPLICAZIONE

Prima di ogni applicazione, raccomandiamo di fare e osservare dei test di prova per determinarne il consumo, per verificare la compatibilità con il substrato ed evitare cambi di colore indesiderati del substrato.

Passo 1:

La superficie della facciata da impregnare deve essere pulita e asciutta. Le macchie, alghe, muschio o sostanze come l'olio disarmante devono essere rimosse completamente per evitare possibili e indesiderate interazioni. Qualsiasi acqua assorbita dalla superficie durante il processo di pulizia stessa deve sciugarsi completamente prima dell'applicazione. Crepe, lacune e giunture imperfette devono essere adeguatamente riparate. La malta da riparazione appena applicata deve essere lasciata polimerizzare e la superficie deve essere asciutta ed indurita.



Le superfici adiacenti, come finestre, superfici verniciate o non verniciate, vetro, piante e terreno che non dovrebbero venire a contatto con il prodotto devono essere coperte con materiali appropriati (ad esempio fogli di plastica) per proteggerli da spruzzi e deflusso.

Nel caso di superfici levigate come marmo o granito non sono necessari diversi strati di prodotto. Il trattamento di questi substrati deve essere effettuato lucidando con un panno o un guanto in microfibra.

Passo 2:

TEKCLEAN WALL è un prodotto pronto all'uso. I migliori risultati saranno ottenuti utilizzando l'attrezzatura HVLP (High Volume Low Pressure). A causa della loro bassa pressione di atomizzazione di non più di 0,7bar/10psi, queste pistole ad alte prestazioni a bassa emissione di spruzzo producono molto meno nebulizzazione con un elevato tasso di espulsione del materiale. La bassa pressione interna dell'ugello riduce il rimbalzo delle gocce di vernice dall'oggetto. Le pistole a spruzzo ad alte prestazioni HVLP producono uno spruzzo fine, morbido e omogeneo che consente un'applicazione ampia e uniforme del materiale.

TEKCLEAN WALL è particolarmente facile da gestire con ugelli da 1,3 mm a 1,5 mm.



TEKNA CHEM S.p.A.

Stabilimento: Renate (MB) - Via Sirtori, z.i. 20838
Tel. +39 0362.91.83.11 Fax: +39 0362.91.93.96
E-mail: info@teknachem.it

Le informazioni contenute nella presente scheda tecnica, pur rappresentando lo stadio più avanzato di conoscenza, non esimono l'utilizzatore dall'esecuzione di accurate prove preliminari nelle proprie condizioni di impiego e di esercizio. Si declina pertanto ogni responsabilità per l'utilizzo improprio del prodotto.





SCHEMA TECNICA TECHNICAL DATA SHEET

La prima applicazione deve essere eseguita dal basso verso l'alto per evitare che si scarichi e in una sola volta per evitare la sovrapposizione. Grosse gocce dovrebbero essere spazzate via con un pennello. Un effetto di calpestio si svilupperà in pochi minuti.

Passo 3:

Sono richieste ulteriori applicazioni per fornire una protezione permanente contro i graffiti. La superficie deve asciugare completamente tra ogni passaggio. I sistemi HVLP sono anche il modo migliore per applicare le mani successive del prodotto. Sulla superficie si formerà un sottile rivestimento di goccioline liquide. Questo deve essere strofinato con un pennello grande il più rapidamente possibile prima che le goccioline possano asciugarsi.

Si deve prestare attenzione per assicurare che l'impregnazione sia distribuita uniformemente (cioè che la superficie sia bagnata in modo uniforme, la superficie dovrebbe apparire luminosa e bagnata). La successiva mano può essere applicata non appena la superficie del rivestimento precedente è stata asciugata. I tempi di asciugatura richiesti variano tra 10 minuti e 1 ora a seconda delle condizioni ambientali.

TEKCLEAN WALL non deve essere applicato su superfici scoperte o non protette durante la pioggia o forti venti.

Esempi di superfici	Consumo totale approssimativo del Prodotto / Commenti
Marmo levigato minerale lucidato, granito	20 - 50 g/m ²
Granito poroso	60-100 g/m ² Nella maggior parte dei casi è necessario un primer e 2 fasi di applicazione
Granito con porosità molto alta, mattoni per facciate, clinker	80-120 g/m ² Nella maggior parte dei casi è necessario un primer, 2-3 fasi di applicazione
Calcestruzzo	100-150 g/m ²

	Nella maggior parte dei casi è necessario un primer, 2-3 fasi di applicazione
Arenaria grossolana e porosa, calcestruzzo alleggerito, calcare	140-160 g/m ² Nella maggior parte dei casi è necessario un primer, 2-3 fasi di applicazione
Arenaria molto porosa, intonaco, gesso, superfici strutturate (con limiti)	140-200 g/m ² Il consumo del prodotto dipende dal primer e dalla struttura della superficie, 2-3 fasi di applicazione

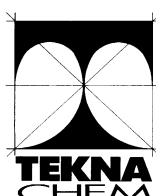
PULIZIA DEI GRAFFITI

Se TEKCLEAN WALL viene attaccato con una vernice per graffiti, è necessario utilizzare un detergente viscoso, idoneo per la pulizia. Il detergente deve essere applicato solo su una superficie asciutta. Il pulitore dovrebbe interagire con la vernice per circa 15-30 minuti. Non lasciare asciugare il detergente sulla superficie. Dopo aver applicato circa 400 g/m² di detergente, deve essere distribuito a fondo sulla vernice e sulla superficie del supporto. Potrebbe essere necessario applicare tale detergente più volte. Dopo che le vernici sono state sciolte, possono essere lavate via con un getto d'acqua ad alta pressione (con un massimo di 12 bar). Se sulla superficie sono state applicate pitture a base bituminosa, potrebbe essere necessario l'uso aggiuntivo di uno speciale detergente per bitume.

CARATTERISTICHE TECNICHE

Stato	liquido
Colore:	giallo-arancione leggermente torbido
pH	4±1
Flash point	> 95°C
Densità	1.06 ± 0.02 g/cm ³
Viscosità	ca. 1.6 mPa.s
Temperatura d'applicazione:	+10°C e +35 °C

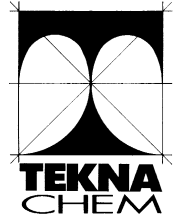
RESA



TEKNA CHEM S.p.A.

Stabilimento: Renate (MB)
Via Sirtori snc 20838 Zona industriale
Tel. +39 0362.91.83.11 Fax: +39 0362.91.93.96
E-mail: info@teknachem.it

Le informazioni contenute nella presente scheda tecnica, pur rappresentando lo stadio più avanzato di conoscenza, non esimono l'utilizzatore dall'esecuzione di accurate prove preliminari nelle proprie condizioni di impiego e di esercizio. Si declina pertanto ogni responsabilità per l'utilizzo improprio del prodotto.



SCHEMA TECNICA TECHNICAL DATA SHEET

Il numero di applicazioni e la quantità di TEKCLEAN WALL richiesti dipendono dal substrato e dall'effetto desiderato. In generale, i materiali porosi richiedono più mani rispetto ai materiali microporosi densi. È necessario applicare diversi strati di TEKCLEAN WALL per fornire protezione contro i graffi. Superfici molto porose e assorbenti consumano più prodotto rispetto ai materiali lisci, densi e microporosi. La tabella fornisce esempi di quantità richieste. Si consiglia di predisporre test di prova per verificare la resa, eventuali scolorimenti, tempi di lavoro e di attesa necessari, nonché il consumo per m². Le superfici levigate (marmo, granito) sono trattate con una sola mano. In tali casi il prodotto deve essere lucidato sul substrato.

AVVERTENZE

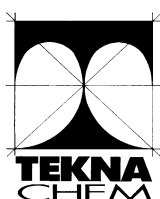
Nelle normali condizioni d'uso il prodotto non è dannoso per gli addetti alla sua manipolazione. Durante l'applicazione non mangiare, non bere e non fumare, usare indumenti protettivi quali guanti, occhiali e mascherina.

IMBALLI

Taniche da 25 kg
Fusti da 200 kg
Cisternette da 1000 kg

STOCCAGGIO

Negli imballi originali e conservato al riparo a temperature comprese tra +5°C e +35°C il prodotto si conserva per 12 mesi.



TEKNA CHEM S.p.A.

Stabilimento: Renate (MB)
Via Sirtori snc 20838 Zona industriale
Tel. +39 0362.91.83.11 Fax: +39 0362.91.93.96
E-mail: info@teknachem.it

Le informazioni contenute nella presente scheda tecnica, pur rappresentando lo stadio più avanzato di conoscenza, non esimono l'utilizzatore dall'esecuzione di accurate prove preliminari nelle proprie condizioni di impiego e di esercizio. Si declina pertanto ogni responsabilità per l'utilizzo improprio del prodotto.