

SCHEDA TECNICA  
TECHNICAL DATA SHEET



## SUPERIOR 308 LEVIS

ADDITIVO SUPERFLUIDIFICANTE  
PER CALCESTRUZZI ALLEGGERITI e CELLULARI

### DESCRIZIONE

Per la sua azione disperdente, le sue caratteristiche ed il buon sinergismo dei suoi componenti conferisce al calcestruzzo alleggerito una buona riduzione del rapporto a/c consentendo di realizzare conglomerati cementizi alleggeriti fluidi e reo-fluidi. SUPERIOR 308 LEVIS dona inoltre un buon mantenimento della lavorabilità con buone caratteristiche di compattezza, resistenza meccanica e chimica, confrontato allo stesso impasto alleggerito senza prodotto. Il prodotto si può avere anche nella versione estiva e invernale.

### APPLICAZIONI

SUPERIOR 308 LEVIS trova ampio utilizzo in tutte le opere in cui è indispensabile avere un calcestruzzo alleggerito superfluido con un basso rapporto a/c, con elevate resistenze iniziali e finali, nonché il raggiungimento di un'ottima impermeabilità della matrice cementizia ed una grande resistenza all'aggressione chimica rispetto ad un impasto senza prodotto.

Indicato per sottofondi, massetti isolanti termicamente ed acusticamente, pendenze in coperture.

### VANTAGGI NEL CALCESTRUZZO PRECONFEZIONATO

Permette un buon mantenimento della lavorabilità, facilitando il confezionamento e la messa in opera dei calcestruzzi in luoghi poco accessibili, facilita il pompaggio e migliora sempre l'aderenza dei ferri dell'armatura riducendo abbondantemente il rapporto a/c.

### MODALITÀ D'USO e DOSAGGIO

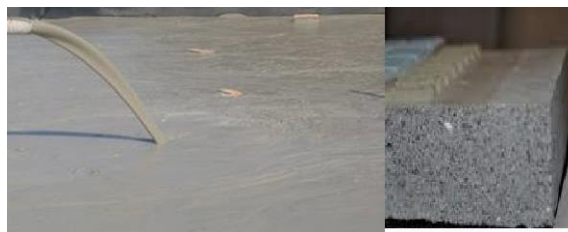
Per ottenere la consistenza desiderata, si consiglia di additivare il prodotto al conglomerato umido, prima dell'ultima acqua di correzione.

Dosaggio sul peso del cemento: 0,8 – 1,5%

Dosaggio consigliato: 1%

Per prove in cantiere: 1 litro ogni 100 kg di cemento

Buone resistenze a compressione e flessione a 2, 7 e 28 gg, buon mantenimento della lavorabilità, diminuzione del ritiro igrometrico, ottima finitura estetica ed aumento della durabilità, confrontato ad un pari calcestruzzo alleggerito senza SUPERIOR 308 LEVIS.



### PROPRIETÀ FISICHE

STATO FISICO:	LIQUIDO
COLORE :	BRUNO
MASSA VOLUMICA :	1,06 ± 0,02 g/dm <sup>3</sup>
pH (a 20 °C):	5 ± 1
LIMITE D'UTILIZZO:	- 5 °C

### CONFEZIONI

Taniche in plastica da 25 kg

Fusti da 200 kg

Cisternette da 1050 kg

Sfuso in cisterna.

*Speciali dosatori automatici possono essere forniti su richiesta.*

### VALIDITÀ

La TEKNA CHEM garantisce per i suoi prodotti una validità di 6 mesi dalla data di acquisto.



TEKNA CHEM S.r.l.

Stabilimento: Renate (MB) - Via Sirtori, z.i. 20838  
Tel. +39 0362.91.83.11 Fax: +39 0362.91.93.96  
E-mail: info@teknachem.it

Le informazioni contenute nella presente scheda tecnica, pur rappresentando lo stadio più avanzato di conoscenza, non esimono l'utilizzatore dall'esecuzione di accurate prove preliminari nelle proprie condizioni di impiego e di esercizio. Si declina pertanto ogni responsabilità per l'utilizzo improprio del prodotto.